

## Fußflansch-Klemmverbinder

Aluminium, zweiteilig

### AUSFÜHRUNG

#### Kennziffer

2: mit 2 Edelstahl-Zylinderschrauben DIN 912

Aluminium

- kunststoffbeschichtet  
schwarz, RAL 9005, strukturmatt **SW**
- blank, matt gestrahlt **BL**

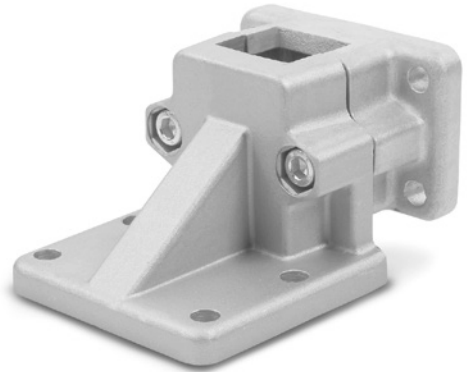
Zylinderschrauben DIN 912

Edelstahl 1.4301

Sechskantmuttern DIN 985

Edelstahl 1.4301

selbtsichernd durch Polyamidring



### INFORMATION

Die Klemmbohrungen der Fußflansch-Klemmverbinder GN 171 sind unbearbeitet und für Konstruktionsrohre GN 990 (siehe Seite 1902) bzw. DIN 2391, DIN 2395 und DIN 2462 ausgelegt.

Die Vierkant-Ausführungen sind auch zur Verwendung an Profilsystemen geeignet.

An den Schraubstellen **z** verkleinern die Zylinderschrauben den Querschnitt zum Klemmen.

Wenn werkzeuglos geklemmt werden soll, können die Zylinderschrauben, durch die verstellbaren Klemmhebel GN 911 (siehe Seite 1874) der in der Tabelle als Zubehör angegeben ist, ersetzt werden.

### ZUBEHÖR

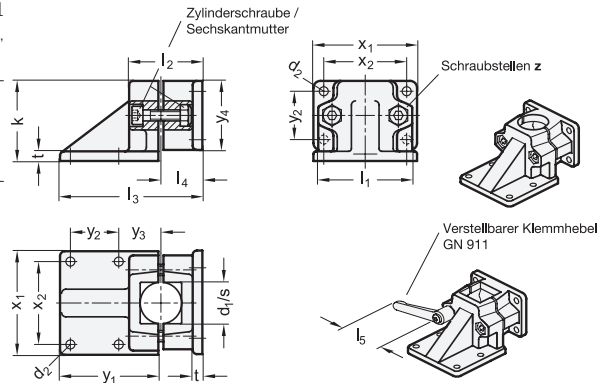
- Konstruktionsrohre GN 990 (siehe Seite 1902)
- Verstellbare Klemmhebel GN 911 (siehe Seite 1874)

### TECHNISCHE INFORMATION

- Edelstahl-Eigenschaften (siehe Seite A26)

\*Vervollständige mit

**SW** RAL9005  
**BL** Blank



### GN 171-B

Artikelnummer	d1 Bohrung	d2	k Klemm- länge	l1	l2	l3	l4	t	x1	x2	y1	y2	y3	y4	z Schraub- stelle	Zubehör empfohlener Klemmhebel GN 911 für z 15	⚖
GN 171-B20-2-*	B 20	7	58	69	53	103	30	7	75	60	72	35	30	50	M8-40	63   78	344
GN 171-B25-2-*	B 25	7	58	69	53	103	30	7	75	60	72	35	30	50	M8-40	63   78	337
GN 171-B30-2-*	B 30	7	58	69	53	103	30	7	75	60	72	35	30	50	M8-40	63   78	330
GN 171-B40-2-*	B 40	11	91	98	82	156	46,5	14	115	90	108	50	45	76	M10-65	78   92	995
GN 171-B42-2-*	B 42	11	91	98	82	156	46,5	14	115	90	108	50	45	76	M10-65	78   92	982
GN 171-B45-2-*	B 45	11	91	98	82	156	46,5	14	115	90	108	50	45	76	M10-65	78   92	973
GN 171-B48-2-*	B 48	11	91	98	82	156	46,5	14	115	90	108	50	45	76	M10-65	78   92	968
GN 171-B50-2-*	B 50	11	91	98	82	156	46,5	14	115	90	108	50	45	76	M10-65	78   92	959
GN 171-B60-2-*	B 60	11	100	108,5	97	186	56	14	125	100	128	52	65,5	90	M10-80	-	942

### GN 171-S

Artikelnummer	s Vierkant	d2	k Klemm- länge	l1	l2	l3	l4	t	x1	x2	y1	y2	y3	y4	z Schraub- stelle	Zubehör empfohlener Klemmhebel GN 911 für z 15	⚖
GN 171-V20-2-*	V 20	7	58	69	53	103	30	7	75	60	72	35	30	50	M8-40	63   78	343
GN 171-V25-2-*	V 25	7	58	69	53	103	30	7	75	60	72	35	30	50	M8-40	63   78	326
GN 171-V30-2-*	V 30	7	58	69	53	103	30	7	75	60	72	35	30	50	M8-40	63   78	316
GN 171-V40-2-*	V 40	11	91	98	82	156	46,5	14	115	90	108	50	45	76	M10-65	78   92	981
GN 171-V45-2-*	V 45	11	91	98	82	156	46,5	14	115	90	108	50	45	76	M10-65	78   92	958
GN 171-V50-2-*	V 50	11	91	98	82	156	46,5	14	115	90	108	50	45	76	M10-65	78   92	918
GN 171-V60-2-*	V 60	11	100	108,5	97	186	56	14	125	100	128	52	65,5	90	M10-80	-	864

Gewicht bezieht sich auf Ausführung SW